

LZDB DUBNICA

ARP 485949N 0181132E

771 ft (235 m)

 FIC
124,300

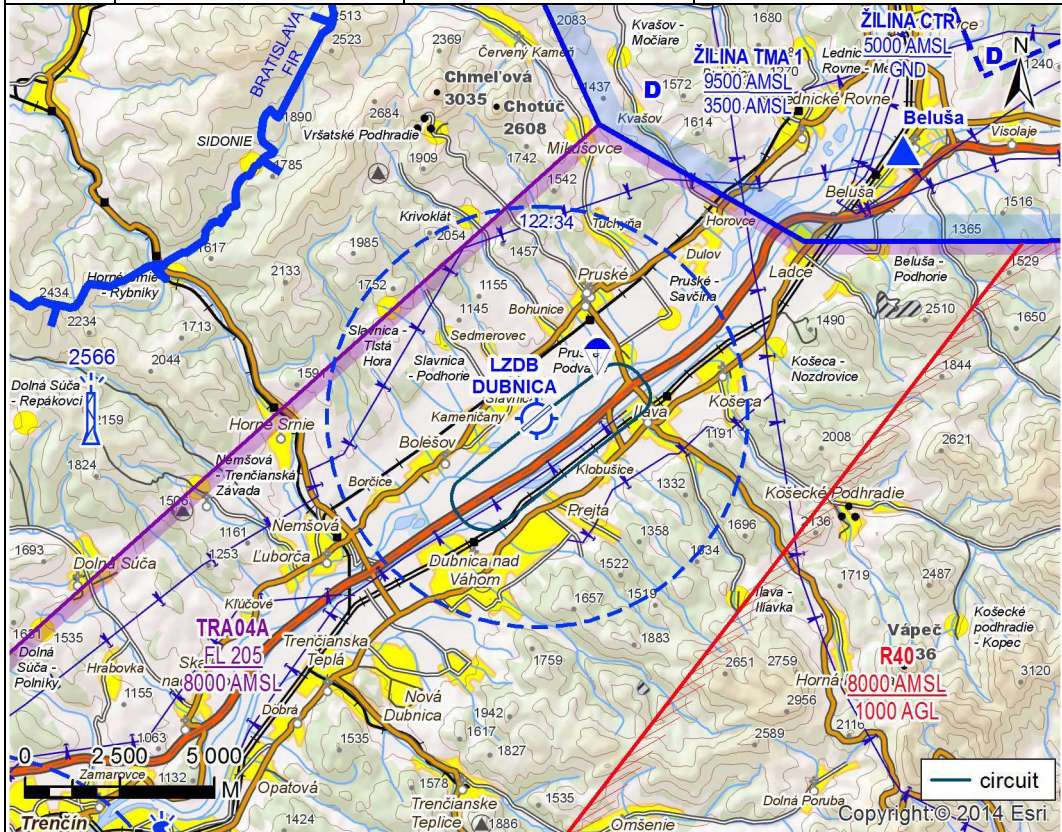
 DUBNICA PREVÁDZKA
122,340

 RWY 05L/23R 05R/23L
1 100 m 1 100 m

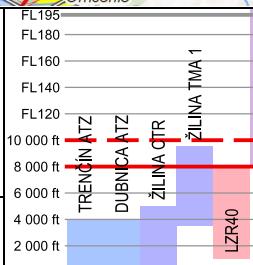
 VFR deň
Výška na okruhu:
1 800 ft (550 m) AMSL

Verejné Vnútroštátne

 MON-FRI O/R
OCT-MAR: SAT-SUN
0800-1400 (0700-1300)
APR-SEP: SAT-SUN:
0600-1400

 +421/42/449 31 85
Aeroklub Dubnica nad Váhom
Letisko Slávnica č. 8
018 54 SLÁVNICA
akdubnica@bb.telecom.sk


Posledná zmena: doplnenie informácií o vykonávaní výsadkovej činnosti



LZDB DUBNICA

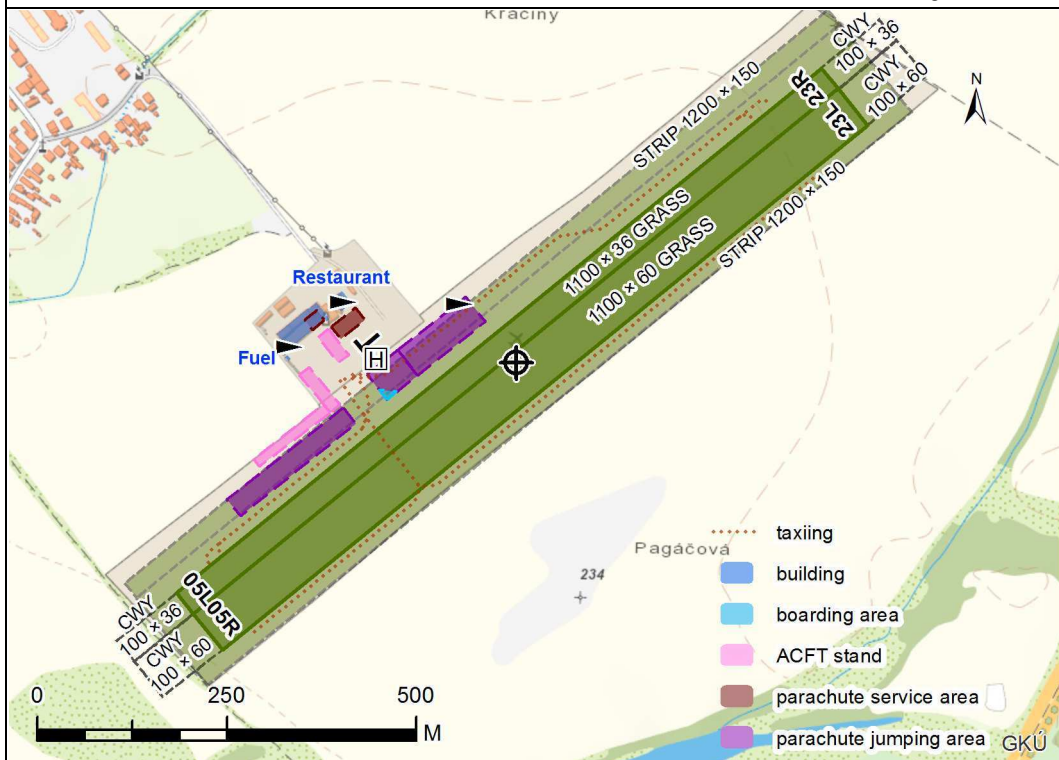
ARP 485949N 0181132E

771 ft (235 m)



DUBNICA PREVÁDZKA
122,340

RWY	MAG smer	TORA (m)	TODA (m)	ASDA (m)	LDA (m)	Únosnosť
05L	045°	1 100	1 200	1 200	1 100	12 000 kg/0,55 MPa
23R	225°	1 100	1 200	1 200	1 100	12 000 kg/0,55 MPa
05R	045°	1 100	1 200	1 200	1 100	12 000 kg/0,55 MPa
23L	225°	1 100	1 200	1 200	1 100	12 000 kg/0,55 MPa



Celoročne, odstraňovanie snehu sa nezabezpečuje.



Obmedzené, O/R 24 HR PN



O/R, ubytovanie na letisku - 50 lôžok. Hotely v meste Dubnica a okolí.



JET A1, BA 95 Natural,
AVGASS 100LL
TOTAL 100,TOTAL
D100,TOTAL 15W50,TOTAL
100XP



Obmedzené, O/R PN



Záchraná služba: 112
Nemocnica v meste Ilava.



Reštaurácia na AD.



Vlak, autobus

1. Miestne pravidlá prevádzky

Na rolovanie sa používa trávnatý postranný dráhový pás západne od RWY 05L/23R alebo podľa pokynov Dubnica PREVÁDZKA.

Letiskové okruhy:

RWY 23L - ľavé (východné) prevádzkové okruhy

RWY 05R - pravé (východné) prevádzkové okruhy

Po vzlete z RWY 05L/23R sa všetky zatáčky vykonávajú smerom E.

Na vykonávanie navijákových vzletov vetroňov sa používa RWY 05R/23L.

Letecká škola a Aeroklub Dubnica vykonávajú školské a výcvikové lety.

Môžu sa vykonávať zoskoky padákom. Doskoková plocha je umiestnená v N časti RWY.

2. Poplatky

NIL

3. Doplnujúce informácie

Pre letisko Dubnica má symbol padáka význam navigačnej výstraha na vykonávanie výsadkovej činnosti v horizontálnych hraniciach ATZ od GND do hornej hranice vzdušného priestoru triedy G (aj nad hornú hranicu ATZ). Po koordinácii s ACC sa v tomto priestore na letisku Dubnica môže vykonávať činnosť až do hladiny FL 140.

Táto navigačná výstraha platí od SR do SS celoročne.

Symbol padáka je zobrazený v Leteckej mape - ICAO 1 : 500 000 a v mapovom indexe Športové letectvo a záujmové letecké činnosti.

Prevádzkovateľ letiska alebo osoba zodpovedná za vykonávanie výsadkovej činnosti na konkrétnom letisku je povinná oznámiť telefonicky začatie výsadkovej činnosti minimálne 30 minút vopred a jej ukončenie čo najskôr na stanovište FIC Bratislava.